

乙 貞

第169号 通巻29巻 第6号

平成22(2010)年3月31日 発行

守山市立埋蔵文化財センター

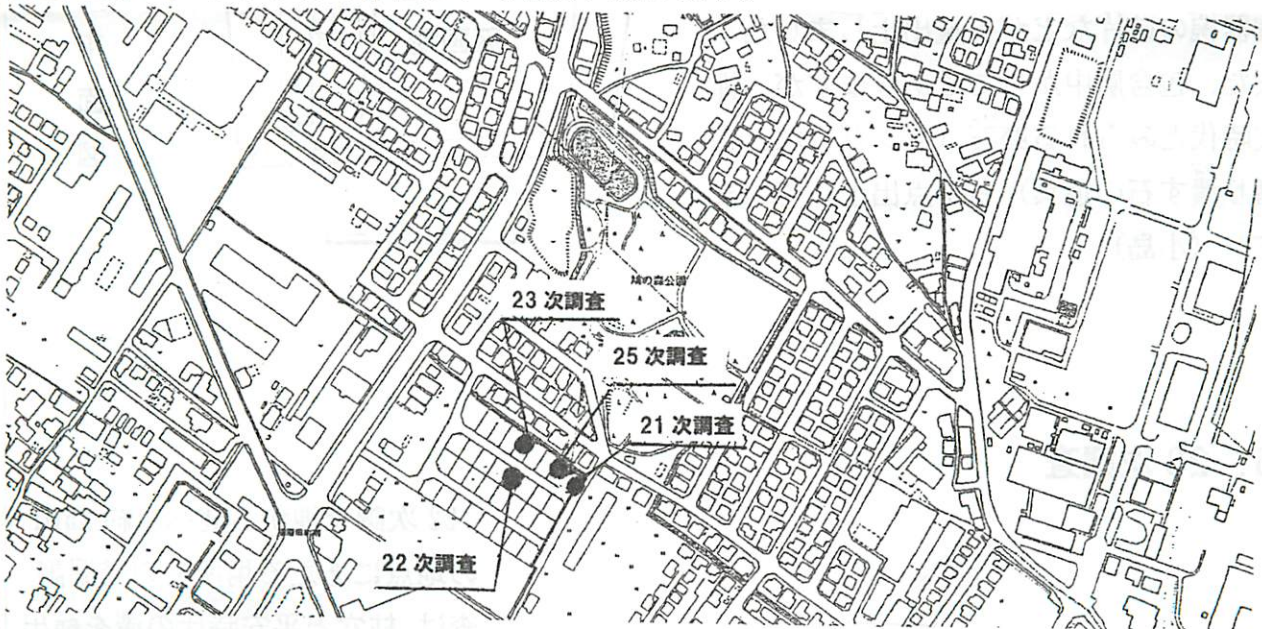
Tel・Fax 077-585-4397

〒 524-0212

守山市服部町2250番地

発掘調査だより

播磨田東遺跡では、播磨田町字トウノへにおいて、昨年度に開発された宅地造成地内において、個人住宅の建築に伴う調査を多く実施しており、これまで10件の調査を行いました。乙貞168号でもその一部を報告しておりますが、2月から3月にかけても、5件の調査を行い、このうち4件について報告いたします。



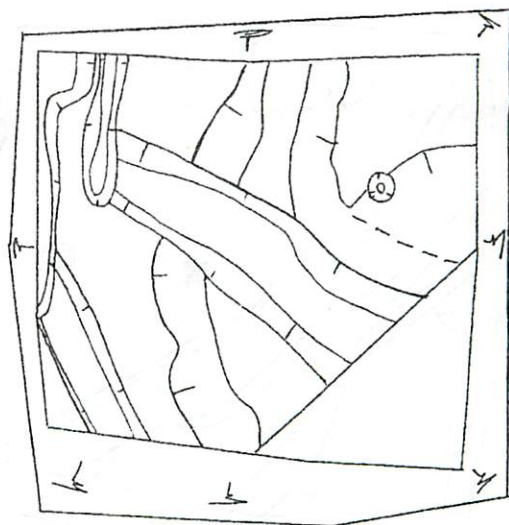
播磨田東遺跡の調査

1. 21次調査

先に宅地造成工事に先立ち実施した調査(17次調査)では、弥生時代中期の方形周溝墓や奈良時代の溝、平安時代の掘立柱建物などが見つかりました。

今回の調査地点は、この宅地開発地の東端に位置します。

調査の結果、弥生時代と平安時代までの溝が重なるように検出されました。(小島)



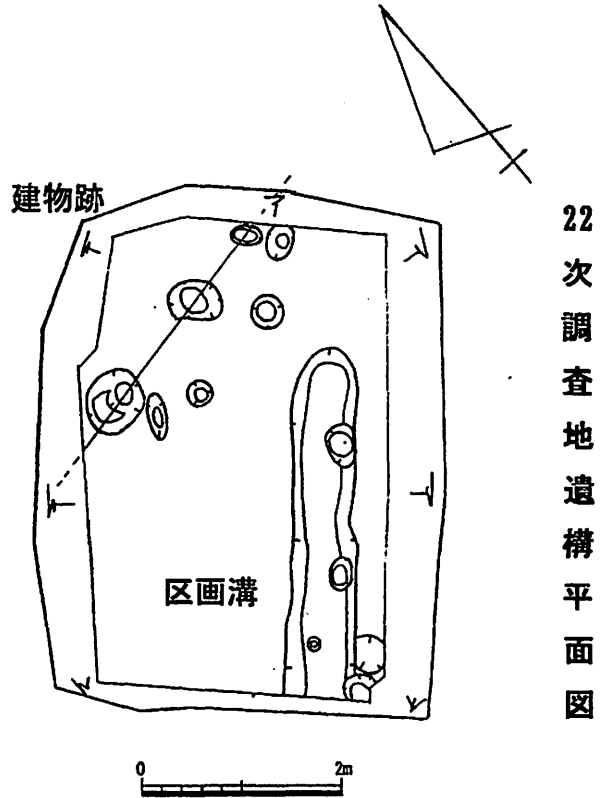
21次調査地遺構平面図



2. 22次調査

21次調査地の西約40m地点にあたります。調査の結果、柱穴と溝を検出しました。柱穴の一部はほぼ東西方向に一列に並んでおり、奈良時代頃まで^{さかのぼ}遡る建物跡の可能性が考えられます。溝は、17次調査で検出されている平安時代の建物を囲む区画溝（溝幅60~70cm、深さ10cmの規模から雨落ち溝などの性格が考えられます。）の一部とみられます。

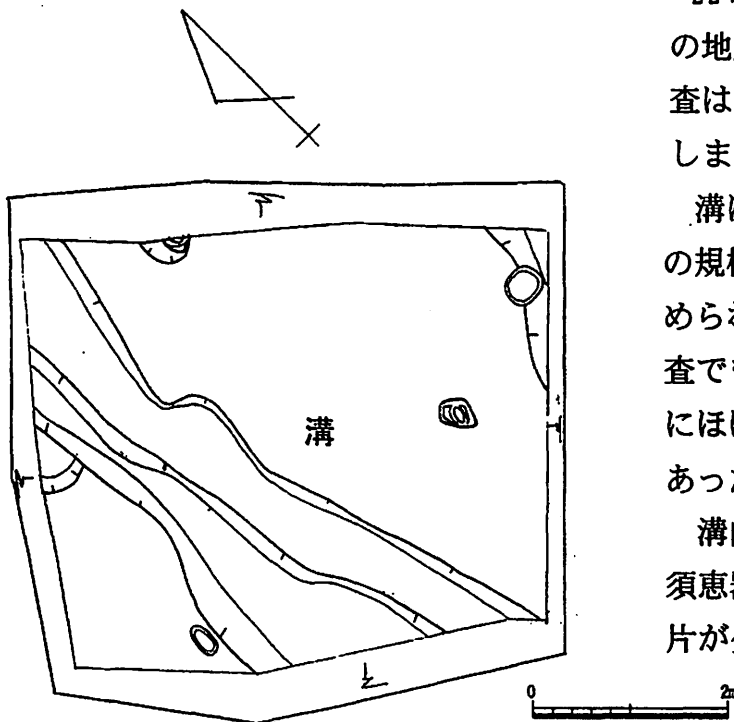
溝内からは平安時代の土師器^{はじまざら}皿や灰釉陶器^{はいゆう}碗の破片などが少量出土しました。また、包含層中からではありますが、縄文時代とみられる磨石^{すりいし}（ドングリなどを磨り潰^{つぶ}す石の道具）も1点出土しています。（小島）



22次調査地遺構平面図

3. 23次調査

23次調査地遺構平面図



22次調査地から北へ、約25mの地点にあたる場所での発掘調査は、柱穴と平安時代の溝を検出しました。

溝は幅1~2m、深さ30cm程の規模で、溝底には砂の堆積が認められました。この溝は17次調査でも確認されており、南北方向にほぼまっすぐ流れていた溝であったことがわかりました。

溝内からは平安時代の土師器、須恵器、黒色土器、灰釉陶器の破片が少量出土しています。（小島）

4. 25次調査

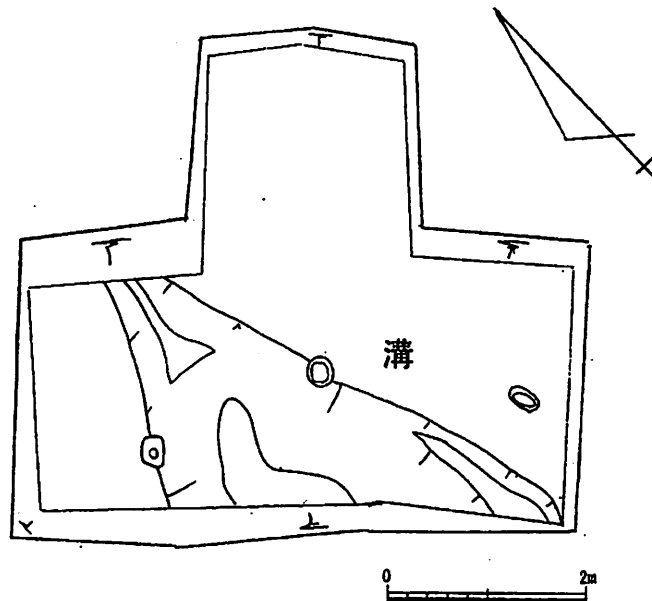
調査地は21次調査地の北側に隣接しています。

見つかりました遺構は、柱穴と、方形周溝墓の可能性が考えられる溝を検出しました。

溝は南側で幅2m、深さ1m、北側で幅約60cm、深さ30cm程の大きさです。

溝内からは弥生時代中期土器が出土しました。

(小島)



25次調査地遺構平面図

春季特別展のお知らせ

当センターでは、ゴールデンウィーク期間中に春季特別展を開催いたします。センター建設のきっかけとなりました服部遺跡は、膨大な数々の遺構と大量の出土遺物が見つかり、中には貴重な遺物出土するなど、全国的に有名な遺跡となりました。

今年は、当センターが開館30周年、また、市制40周年の年となりますことから、記念事業として、この服部遺跡のすばらしさを知っていただくために、『服部遺跡の調査成果展』と題して開催するものです。

調査以来36年を経た今、遺物を通して改めて服部遺跡の調査の重要性を知っていただく展示と考えております。

記

- 1 開催テーマ 『服部遺跡の調査成果展』
- 2 開催期間 平成22年4月24日(土)から5月9日(日)まで(期間中無休)
- 3 開館時間 午前9時から午後4時まで(入館時間)
- 4 主な展示品 縄文土器、弥生土器・飾り櫛(弥生時代)、琴柱・木製鋤(古墳時代)、和同開珎・神功開宝・銅印(奈良時代)など
- 5 その他 開催に伴う準備のため、平成22年4月20日(火)から4月23日(金)までと、終了後の展示入れ替えのため、5月10日(月)から5月14日(金)まで休館いたします。

【交通機関】 JR守山駅より近江バス服部線「市立埋蔵文化財センター」行きまたは「野洲川歴史公園サッカー場」行きで終点下車

スポット展示のご案内

今回のスポット展示は「土器に書かれた文字」～守山市内出土の^{ほくしよ}墨書土器と^{へらがき}篋書土器～と題し、5月9日まで展示を行っています。市内ではこれまで100点以上の文字が書かれた土器が見つっていますが、このうち3遺跡から出土した遺物を展示しています。限られた人々が使った文字などをご覧下さい。

平成21年度発掘調査一覧表

番号	遺跡名	調査地	調査期間	調査面積/ 開発面積(m)	調査原因	種別	担当	乙頁 掲載号
1	伊勢遺跡(109次)	伊勢町字東西浦 56番2	8/27~9/18	200	確認調査	確認	伴野	167
2	下之郷遺跡	下之郷二丁目字久戸 521-1	4/27	32/71	個人住宅	本調査	伴野	
3	下之郷遺跡	下之郷三丁目字皆廣 636番8	5/12~5/13	47/87.86	個人住宅	本調査	伴野	
4	正福寺遺跡	下之郷一丁目 690番11	5/8	19/61.72	個人住宅	本調査	小島	
5	塚之越遺跡	古高町字北塚越 257-4	5/27	10/59.50	個人住宅	本調査	小島	
6	正福寺遺跡	下之郷一丁目 690番12	7/6	16/77.28	個人住宅	本調査	小島	
7	益須寺開運遺跡	吉身五丁目字島田 116番13	7/13	19/67.90	個人住宅	本調査	伴野	
8	二町鏡遺跡	二町町字里ノ浦 203-4	7/9	14/70.92	個人住宅	本調査	伴野	
9	正福寺遺跡	下之郷一丁目字平田 680番8	7/30~7/31	36/75.87	個人住宅	本調査	伴野	
10	二町鏡遺跡	二町町字里ノ浦 203-3	9/28~9/29	24/57.96	個人住宅	本調査	伴野	
11	赤目遺跡	勝部二丁目字坊ノ内 657-8	11/9	25/85.08	個人住宅	本調査	伴野	168
12	下之郷遺跡	下之郷三丁目字金影 604番8	11/17~11/18	32/59.6	個人住宅	本調査	伴野	168
13	下之郷遺跡	下之郷三丁目字金影 604番7	11/27	33/67.07	個人住宅	本調査	伴野	168
14	播磨田東遺跡(18次)	播磨田町字トウノへ 291-16	12/2	24/62.5	個人住宅	本調査	伴野	
15	播磨田東遺跡(19次)	播磨田町字トウノへ 291番19	12/16	14/61.80	個人住宅	本調査	小島	
16	播磨田東遺跡(20次)	播磨田町字トウノへ 291-8	12/17	32/61.27	個人住宅	本調査	伴野	
17	下之郷遺跡	下之郷三丁目字金影 604番5	1/26	38/150.37	個人住宅	本調査	伴野	
18	播磨田東遺跡(21次)	播磨田町字トウノへ 291-13	2/5	19/151.61	個人住宅	本調査	小島	169
19	下之郷遺跡	下之郷三丁目字金影 604番6	2/25	27/150.43	個人住宅	本調査	伴野	
20	播磨田東遺跡(22次)	播磨田町字トウノへ 291-18	2/23	20/166.52	個人住宅	本調査	小島	169
21	播磨田東遺跡(23次)	播磨田町字トウノへ 291番9	3/3	30/69.56	個人住宅	本調査	小島	169
22	播磨田東遺跡(24次)	播磨田町字トウノへ 291番26	3/4~3/5	35/64.36	個人住宅	本調査	伴野	
23	播磨田東遺跡(25次)	播磨田町字トウノへ 291番12	3/10	23/166.35	個人住宅	本調査	小島	169
24	吉身北遺跡・赤目遺跡	勝部二丁目字北十三 542	5/14~5/31	265.62/265.62	宅地造成	本調査	木下	165
25	下之郷遺跡(70次)	下之郷三丁目字金影 604-1他	6/15~7/10	250/1,954.01	宅地造成	本調査	平井	165・166
26	吉身北遺跡(29次)	勝部一丁目字松塚 415番他	9/28~10/16	198/2,086	集合住宅	本調査	平井	167
27	三宅北遺跡	三宅町字水鏡 214外	11/2~12/16	2,000/24,786.74	学校・道路	本調査	畑本	
28	立入荒牧遺跡	立入町字トヒ 277番他	11/25~12/24	246.06/9,930.55	宅地造成	本調査	木下	168

* 上記調査の他、試掘調査 48 件、立会調査 12 件を実施しています。