

## 弥生人養成講座 —「弥生の技」— を開催します

史跡下之郷遺跡からは、弥生人の生活や文化を知るうえで貴重な遺物が多数出土しています。弥生時代の生活技術（衣・食・住）を体験しながら学ぶ講座をおこなっています。2月～3月には「森の暮らし」や「弥生土器」について下記の講座を開催します。ふるってご参加ください



日本のクリ

日時 平成30年2月24日（土）午後1時30分から4時まで

演題 『森の暮らし いま・むかし  
—クリ栽培と日本林業の課題—』

講師 小林正秀さん（京都府森林技術センター）

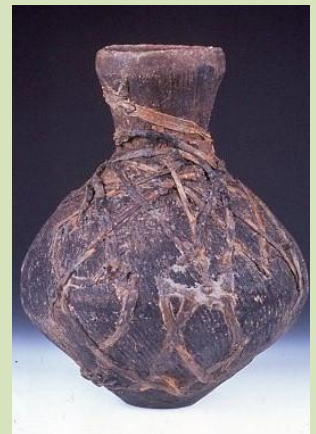
※ 下之郷遺跡からはクリが出土しています。昔から現在のクリ栽培の歴史や日本の林業についてのお話し。

日時 平成30年3月1日（木）  
午後1時30分から4時まで

演題 『弥生土器づくりの匠たち  
—下之郷弥生人の技術と交流—』

講師 森岡秀人さん（関西大学大学院非常勤講師）  
宮本ルリ子さん（陶芸家）

※ 滋賀県南部の弥生土器のかたちや文様、作り方を紹介します。



弥生時代中期の土器

【開催場所】 下之郷史跡公園

【定員・参加費】 30人(事前申し込みが必要)・無料

==== お問合せ、申込みは ====  
下之郷史跡公園（火曜日、祝祭日の翌日は休館）  
守山市下之郷一丁目12番8号  
☎・FAX 077(514)2511

※ 各回ごとの申込みも可。定員になり次第×切らせていただきます。

守山市教育委員会事務局文化財保護課

稲と雑穀の会・弥生織りの会・下之郷じいちゃんズ